

TK-CampusDate

Wissenswertes zur Sozialversicherung

Januar 2026

Agenda

1

Dual Studierende

2

Internationale Studierende

- EU/Abkommensländer
- Drittstaaten

3

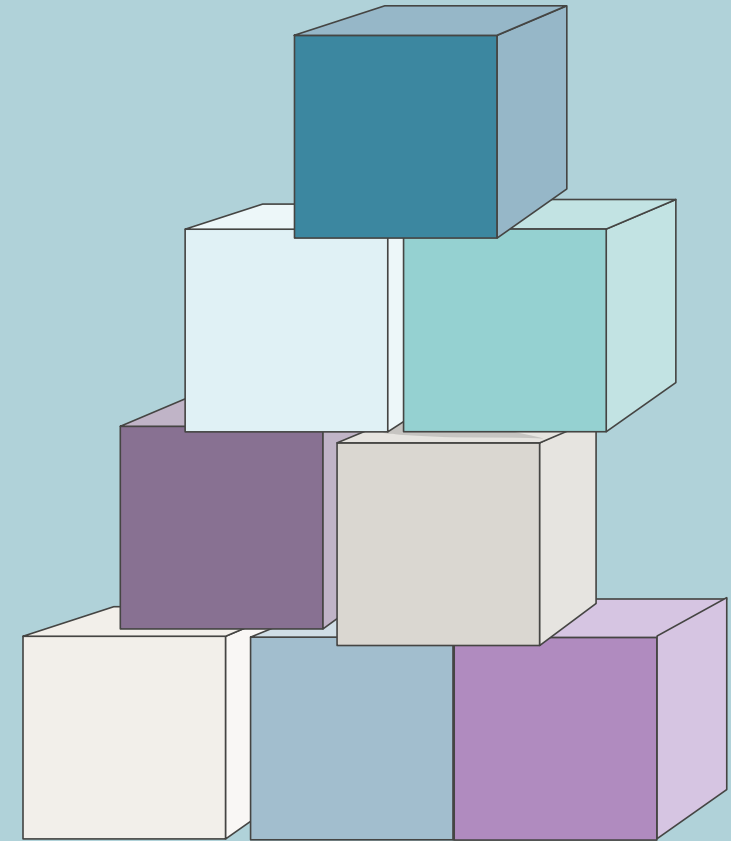
Studieren im Ausland

4

Services für Studierende

5

Zeit für Fragen und Austausch



1

Dual Studierende

Definition dualer Studiengang

Duale Studiengänge vereinigen

- die Ausbildung an einer Hochschule (mit dem Ziel eines Hochschulabschlusses)
- mit einer gleichzeitigen betrieblichen Berufs(aus)bildung oder einer betrieblichen Fort- / Weiterbildung.

Sie beinhalten neben den theoretischen Lernphasen einen hohen Anteil an Lernphasen in betrieblicher Praxis.



Versicherungsrechtliche Beurteilung

Im Beschäftigungsverhältnis

Teilnehmer an dualen Studiengängen im Beschäftigungsverhältnis sind in allen Zweigen der Sozialversicherung als Beschäftigte sozialversicherungspflichtig.

Sie werden Auszubildenden gleichgestellt.

Rechtliche Grundlage:

- § 5 Abs. 4a Satz 1 Nr. 2 SGB V

Dies gilt sowohl während der Praxisphasen als auch während der Studienphasen.

✓ Als Auszubildende sozialversicherungspflichtig

Versicherungsrechtliche Beurteilung

Im Beschäftigungsverhältnis - Phasen ohne Vergütung

Renten- und Arbeitslosenversicherung

Die Versicherungspflicht der Studienteilnehmer als zu ihrer Berufsausbildung Beschäftigte besteht durchgehend fort.

Kranken- und Pflegeversicherung

Die Versicherungspflicht besteht grundsätzlich als Auszubildender ohne Entgelt fort. Die Familienversicherung ist vorrangig, sofern die Voraussetzungen erfüllt sind.

- ✓ Als Auszubildende sozialversicherungspflichtig
- ✓ Familienversicherung in KV/PV möglich (als Azubi ohne Entgelt)

Versicherungsrechtliche Beurteilung

Im Beamtenverhältnis

Teilnehmer an dualen Studiengängen im Beamtenverhältnis auf Widerruf (Beamtenanwärter) mit Anspruch auf Beihilfe oder Heilfürsorge sind in allen Zweigen der Sozialversicherung versicherungsfrei.

Rechtliche Grundlage:

- § 6 Abs. 1 Nr. 2 SGB V

Dies gilt sowohl während der Praxisphasen als auch während der Studienphasen.

✓ Als Beamte gesetzlich oder privat krankenversichert

Hochschulmeldeverfahren

nach § 199a SGB V für dual Studierende

Neu

Sonderregelung bei dualen Studiengängen Schreiben vdeK vom 24.09.2025, Info an Hochschulrektorenkonferenz

Eine **verpflichtende Teilnahme** von Hochschulen und Krankenkassen am elektronischen Meldeverfahren **entfällt**, wenn es sich um ein duales Studium handelt.

Die Ausnahmeregelung wird allen Hochschulen für ihre dual Studierenden eröffnet.

Sie findet auch Anwendung, sofern vorübergehend oder für ein volles Semester kein dualer Partner besteht und insoweit keine Meldungen eines Arbeitgebers bei der Krankenkasse eingeht
(Bsp. Austauschstudierende und Studierende, die ihren dualen Partner verlieren und für einen Zeitraum von bis zu sechs Monaten ohne Ausbildungsbetrieb weiter studieren können).

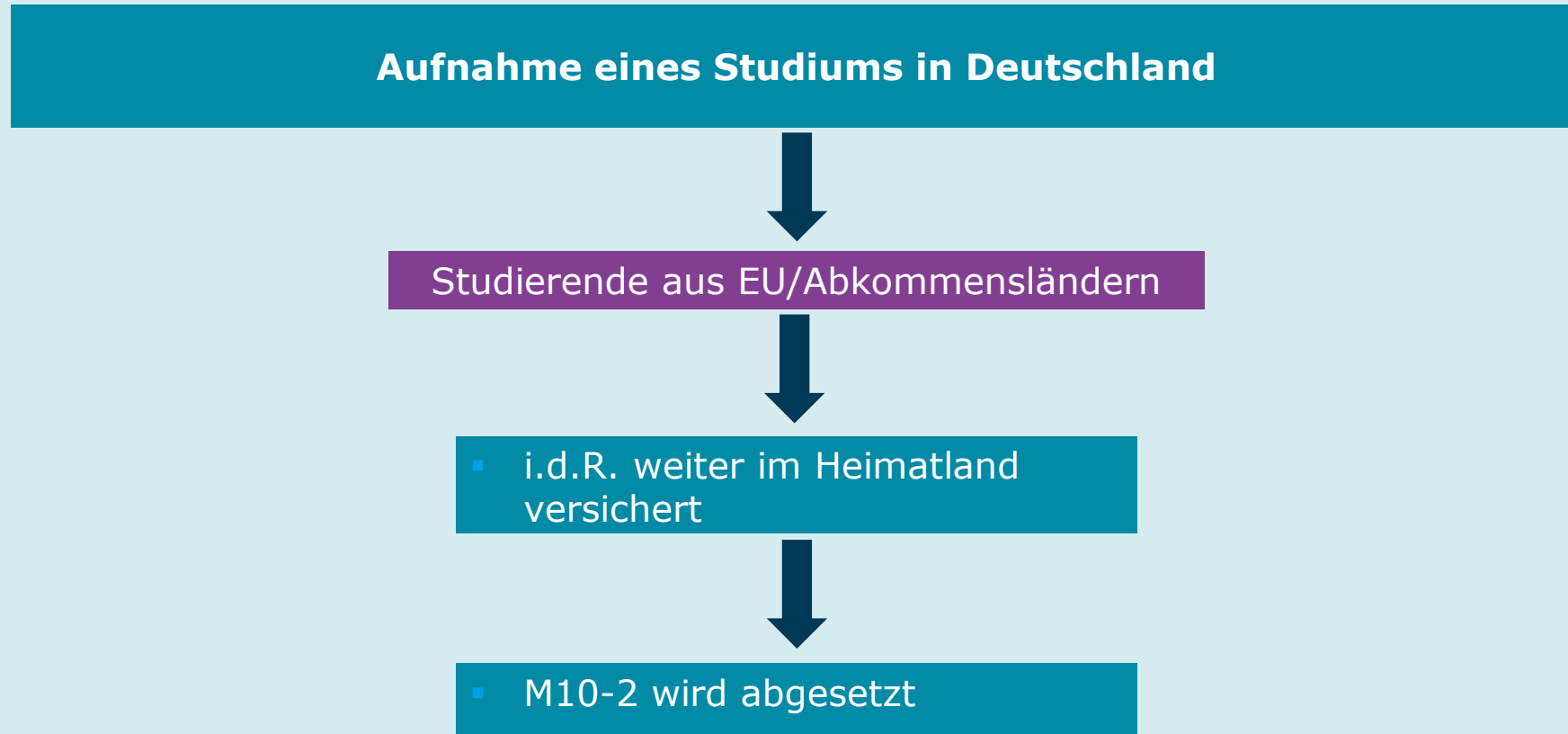
Praxistipp: Nutzen Sie das Hochschulmeldeverfahren gern weiterhin für dual Studierende



2

Internationale Studierende

Übersicht Internationale Studierende



EU-Studierende – Grundsatz

EU-/EWR-Staaten, Schweiz, Vereinigtes Königreich oder Abkommensland

Studierende, welche an staatlichen oder staatlich anerkannten Hochschulen in Deutschland eingeschrieben sind und ihren Wohnsitz in einem der folgenden Länder haben, unterliegen weiterhin den Rechtsvorschriften des Wohnmitgliedsstaates (= Wohnstaatsprinzip), da der Studienort in Deutschland lediglich als vorübergehender Aufenthaltsort gilt.

Bedeutet: Studierende bleiben während der Studienzeit in Deutschland weiterhin über ihr Heimatland versichert.

- EU-Land
- Bosnien-Herzegowina
- Island
- Liechtenstein
- Montenegro
- Nordmazedonien
- Norwegen
- Schweiz
- Serbien
- Türkei
- Tunesien
- Vereinigtes Königreich



EU-Studierende – Was ist zu tun?

EU-/EWR-Staaten, Schweiz, Vereinigtes Königreich oder Abkommensland

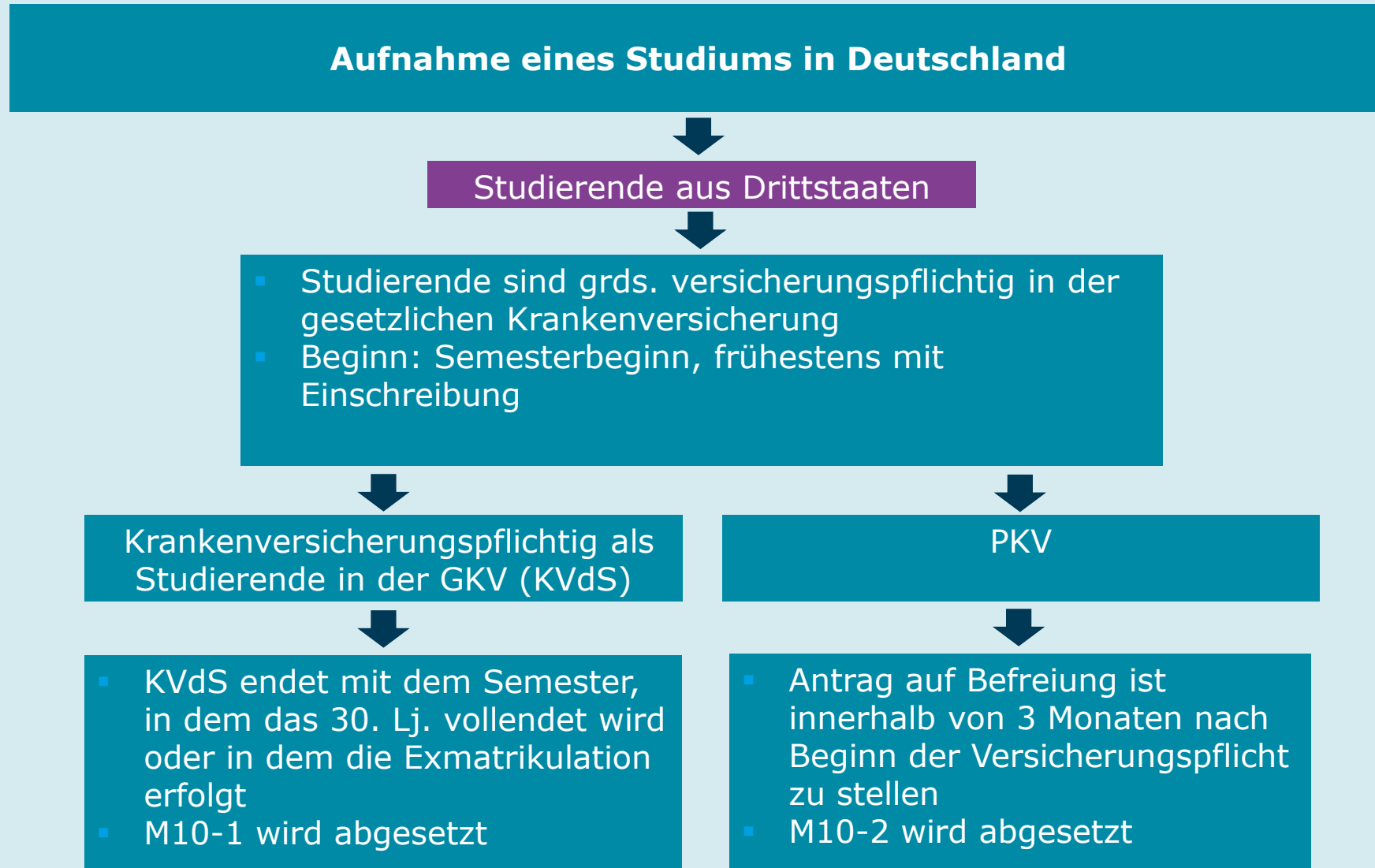
Versicherungsunterlagen zu einer gesetzlichen
Krankenversicherung senden:

- Confirmation of insurance for enrolment at university | TK

EU-/EWR-Staaten	Dokumente
EU	EHIC
Bosnien-Herzegowina	BH 6
Mazedonien	D/RM 111
Montenegro	DE/MNE 111
Serbien	DE 111 SRB
Tunesien	A/TN 11
Türkei	A/T11 oder A/T 6



Übersicht Internationale Studierende





Nachweis zur Einschreibung
für die Hochschule



Confirmation of insurance
for enrolment at university



3.

Studieren im Ausland

Bei weiterer Einschreibung in Deutschland

- Krankenversicherung der Studierenden/Familienversicherung in Deutschland läuft weiter
- Gilt für EU-/EWR-Staaten, Abkommens-Staaten sowie Länder ohne Abkommen
- EHIC nutzbar (je nach Land)
- Zusätzliche private Auslandskrankenversicherung für längere Aufenthalte empfohlen

4

Services für Studierende



Services für Studierende



[TK-StudyGuide](#)

[TK-Info Sessions](#)

[TK Ärzteführer / TK-DoctorGuide](#)

[TK auf Youtube](#)

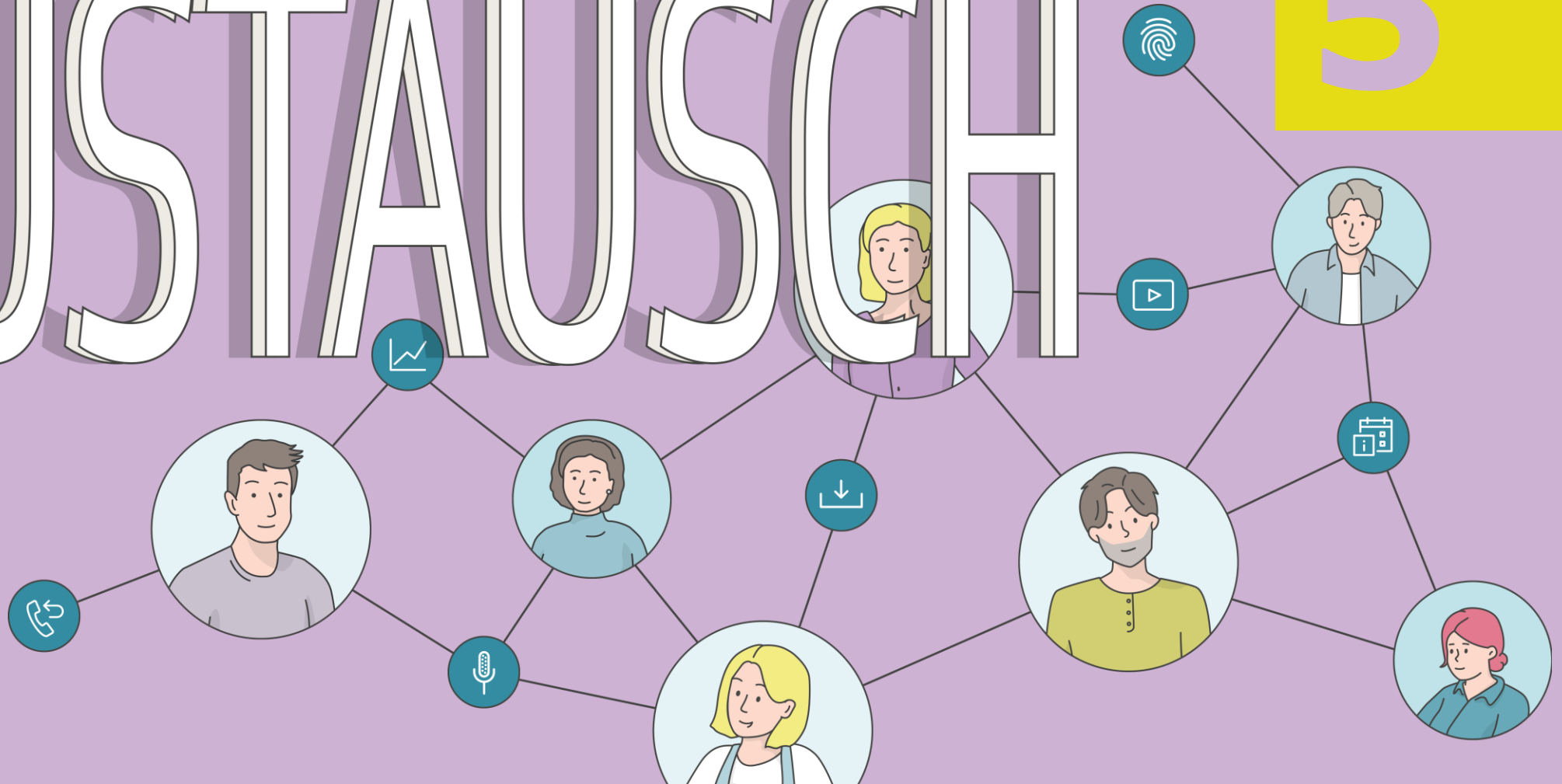
[TK auf Instagram](#)

[TK auf Tik Tok](#)

Zeit für Fragen und

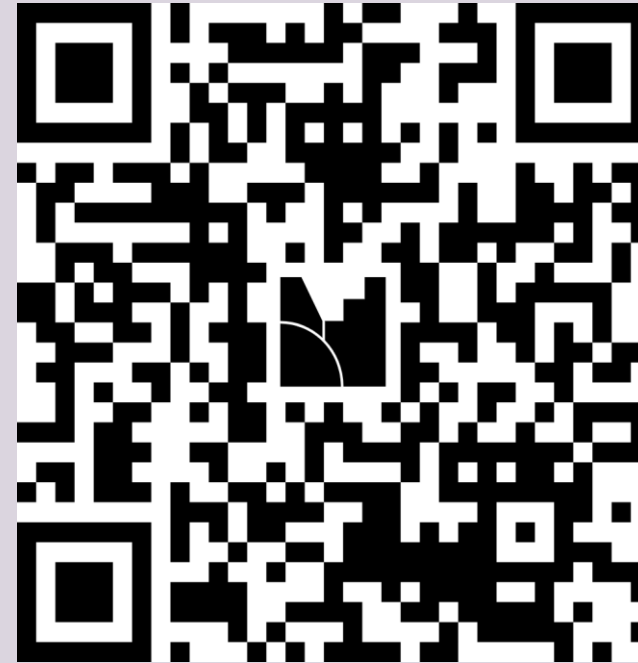
AUSTAUSCH

5



Feedback und weitere Themenwünsche

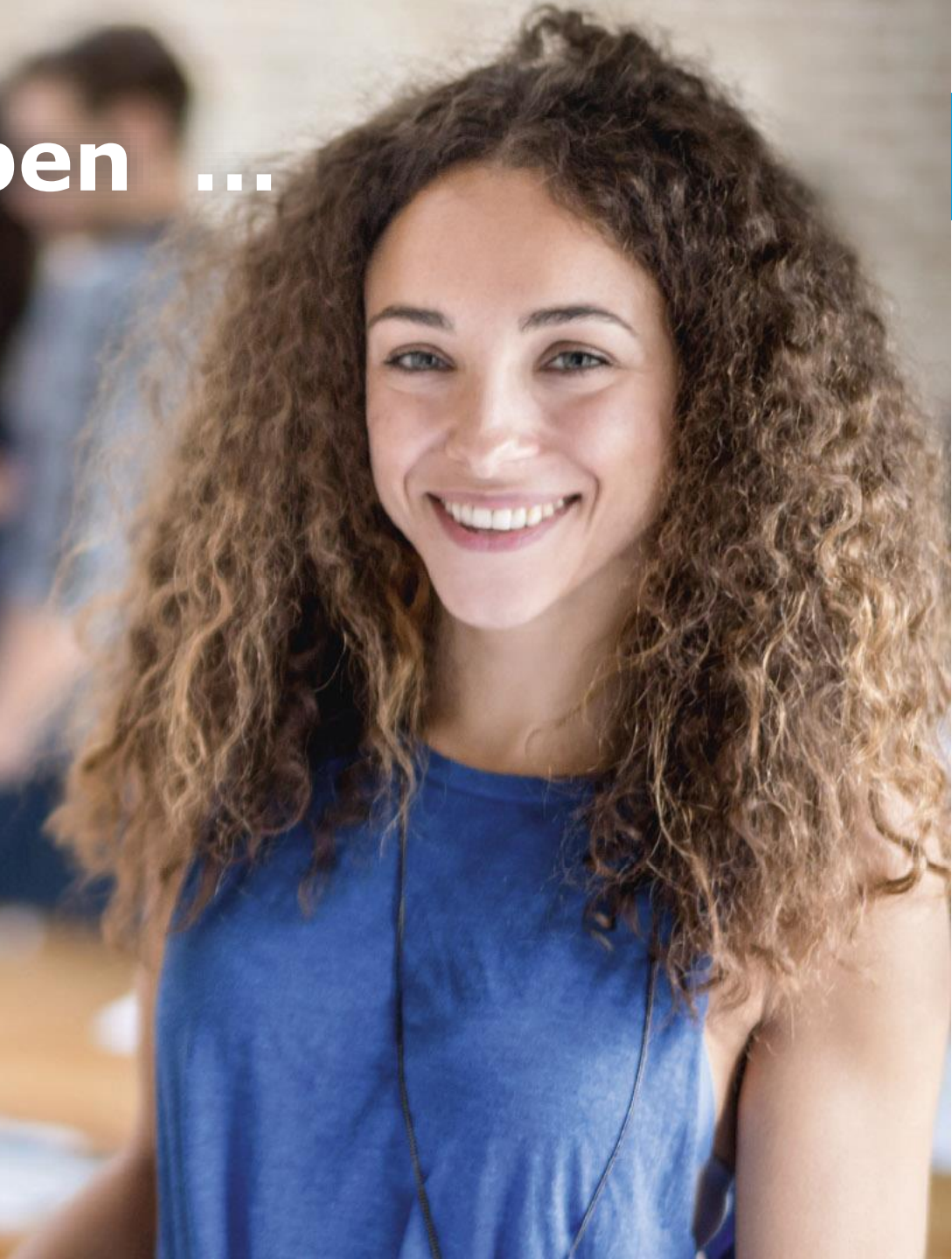
menti.com



Falls Sie noch Fragen haben ...

... wenden Sie sich gern an uns unter
students@tk.de

Ihre TK-Hochschulberater:innen vor
Ort sind ebenfalls für Sie da.



Linksammlung

Dual Studierende

[Ich mache ein duales Studium. Wie bin ich krankenversichert? - Die Techniker](#)

Internationale Studierende

[Krankenversicherung und Studium - Die Techniker / Our guide to health insurance for students | TK](#)

[Studierende aus einem EU-, EWR-Staat, der Schweiz, dem Vereinigten Königreich oder einem Land mit einem Sozialversicherungsabkommen mit Deutschland - Die Techniker](#)

Online-Anforderung M10-Meldung

[Nachweis zur Einschreibung für die Hochschule - Die Techniker](#)

[Confirmation of insurance for enrolment at university](#)

Studieren im Ausland

[Ich möchte im Ausland studieren. Wie bin ich in dieser Zeit versichert? - Die Techniker](#)

Services für Studierende

[TK-StudyGuide](#)

[TK-Info Sessions](#)

[TK Ärzteführer / TK-DoctorGuide](#)

[Die Techniker - YouTube](#)